

OZNAČENÍ
NA
VÝKRESE

POPIS

1.NP

2.NP

3.NP

4.NP

STŘECHA

Σ

1

—

—

—

—

1

INTERIÉROVÁ STĚNOVÁ VĚTRACÍ MŘÍŽKA S POŽÁRNÍ ODOLNOSTÍ

Z19

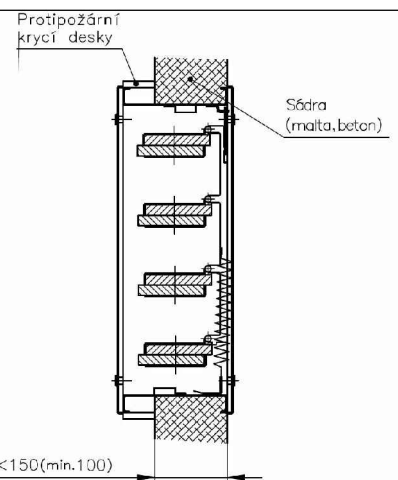
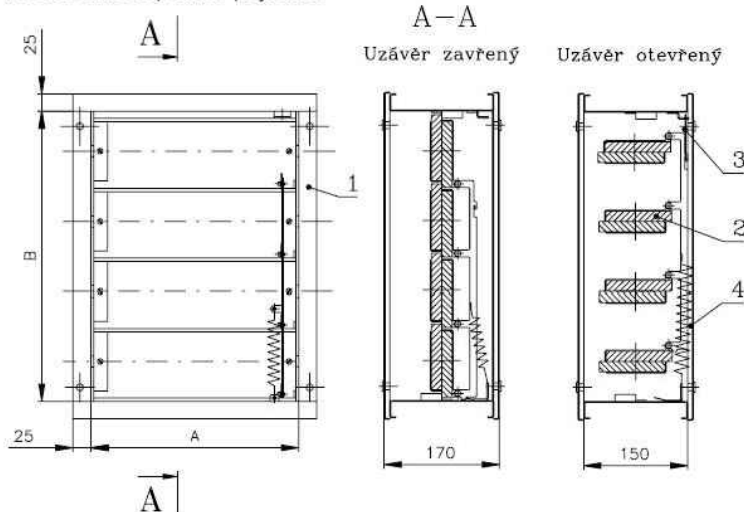
- O ROZMĚRU 200x215 MM, ROZMĚR STAVEBNÍHO OTVORU 250x265 MM
- POŽÁRNÍ UZÁVĚR S MIN. POŽÁRNÍ ODOLNOSTÍ EI Sm 30 DP3 – DLE PD PBŘ
- DO ZDĚNÉ STĚNY TL. 150 MM
- POŽÁRNÍ STĚNOVÝ UZÁVĚR S OBOUSTRANNÝMI KRYCÍMI MŘÍŽKAMI (NEDÍLNÁ SOUČÁST UZÁVĚRU) – UZÁVĚRY OTVORŮ (BEZ NAVAZUJÍCÍHO POTRUBÍ) VENTILAČNÍCH SYSTÉMŮ V POŽÁRNĚ DĚLÍCÍCH STĚNÁCH ZABRAŇUJÍCÍ ŠÍŘENÍ TEPLA A ZPLODIN HOŘENÍ
- LISTY UZÁVĚRU UZAVÍRAJÍ SAMOČINNĚ PRŮCHOD VZDUCHU POMOCÍ UZAVÍRACÍHO ZAŘÍZENÍ, KTERÉ JE UVEDENO V ČINNOST UVOLNĚNÍM TAVNÉ POJISTKY
- PO UZAVŘENÍ JSOU LISTY UZÁVĚRU ULOŽENY DO HMOTY, KTERÁ PŮSOBENÍM ZVYŠUJÍCÍ SE TEPLoty ZVĚTŠUJE SVŮJ OBJEM A UZÁVĚR NEPRODÝSNĚ UZAVŘE
- TĚLESO UZÁVĚRU VYROBENO Z POZINKOVANÉHO PLECHU, LIST UZÁVĚRU VYROBEN Z VÁPENOKŘEMIČITÉ IZOLAČNÍ DESKY

BARVA:

- KRYCÍ MŘÍŽKY Z ŽÁROVĚ ZINKOVANÉ OCELI
- PRÁŠKOVÁ BARVA, ODSŤÍN DLE BARVY OKOLNÍ OMÍTKY



Provedení s tepelnou pojistkou



POZICE:

1. Rám 2. List 3. Tepelná tavná pojistka 4. Uzavírací pružina